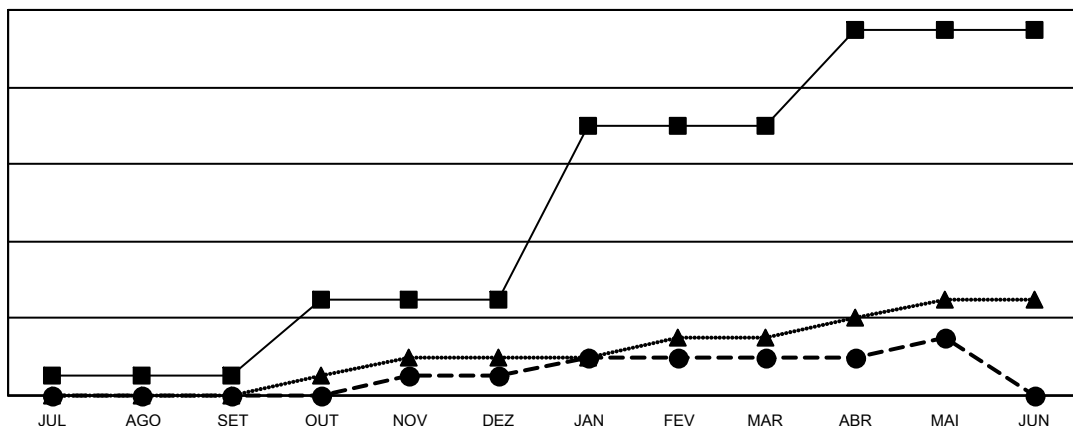




Clubes			
RESULTADOS PARA 2022-2023			
TRIMESTRE	QUANTIDADE DE NOVOS CLUBES	NOVOS CLUBES	CLUBES BAIXADO
JUL/AGO/SET	1	0	6
OUT/NOV/DEZ	4	1	13
JAN/FEV/MAR	9	1	4
ABR/MAI/JUN	5	1	0

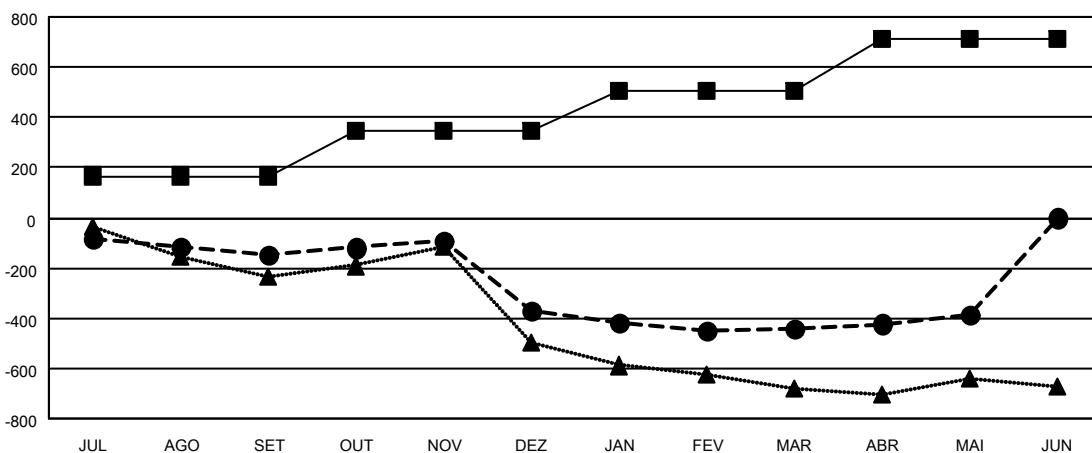
Sócios			
RESULTADOS PARA 2022-2023			
TRIMESTRE	META DE CRESCIMENTO LÍQUIDO DE ASSOCIADOS	CRESCIMENTO REAL DE ASSOCIADO	BAIXA REAL DE ASSOCIADOS (incluindo transferências)
JUL/AGO/SET	167	224	326
OUT/NOV/DEZ	182	352	532
JAN/FEV/MAR	158	271	300
ABR/MAI/JUN	206	293	223

CUMULATIVO DO NÚMERO REAL E METAS DE NOVOS CLUBES



-■- METAS DO ANO VIGENTE PARA NOVOS CLUBES
 -●- NÚMERO REAL DE NOVOS CLUBES DO ANO VIGENTE
 -▲- NÚMERO REAL DE NOVOS CLUBES DO ANO PASSADO

CUMULATIVO DO NÚMERO REAL E METAS DE SÓCIOS



-■- META DE CRESCIMENTO LÍQUIDO DE ASSOCIADOS
 -●- CRESCIMENTO REAL DE ASSOCIADO
 -▲- QUADRO ASSOCIATIVO REAL DO ANO PASSADO

CLUBES BAIXADOS: 23	
<u>SÓCIOS BAIXADOS</u>	
FALECIDO	105
CLUBES CANCELADOS	149
OUTRO	1,127
TOTAL	1,381

239 CLUBS OF 496 ADICIONADO 1 OU MAIS NOVOS SÓCIOS

[CLIQUE AQUI PARA OS DADOS CUMULATIVOS DO QUADRO ASSOCIATIVO](#)

<u>DISTRIBUIÇÃO POR SEXO</u>	
MASCULINO	5,734 (53.37%)
FEMININO	5,009 (46.62%)
NON BINARY	0 (0.00%)
PREFER NOT TO ANSWER	1 (0.01%)
TOTAL DE ASSOCIADOS EM UNIDADES FAMILIARES	4,658
ASSOCIADOS FAMILIARES PAGANDO A METADE DAS QUOTAS	2,456